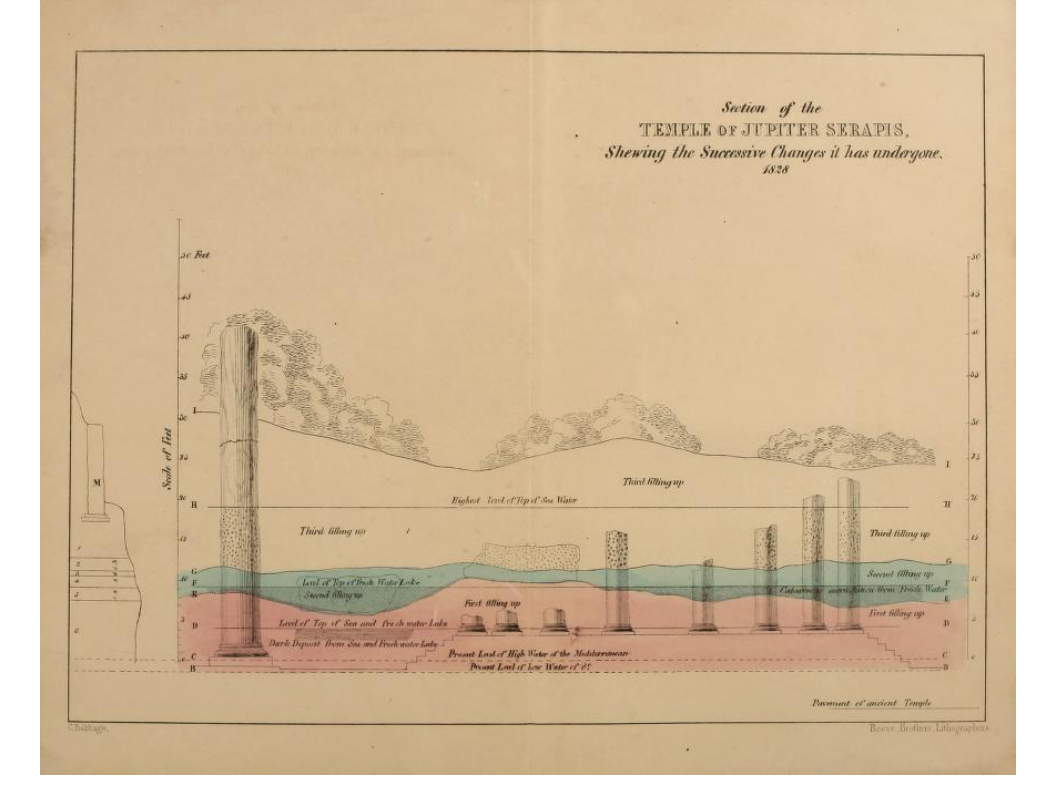


# Il bradisismo ai Campi Flegrei

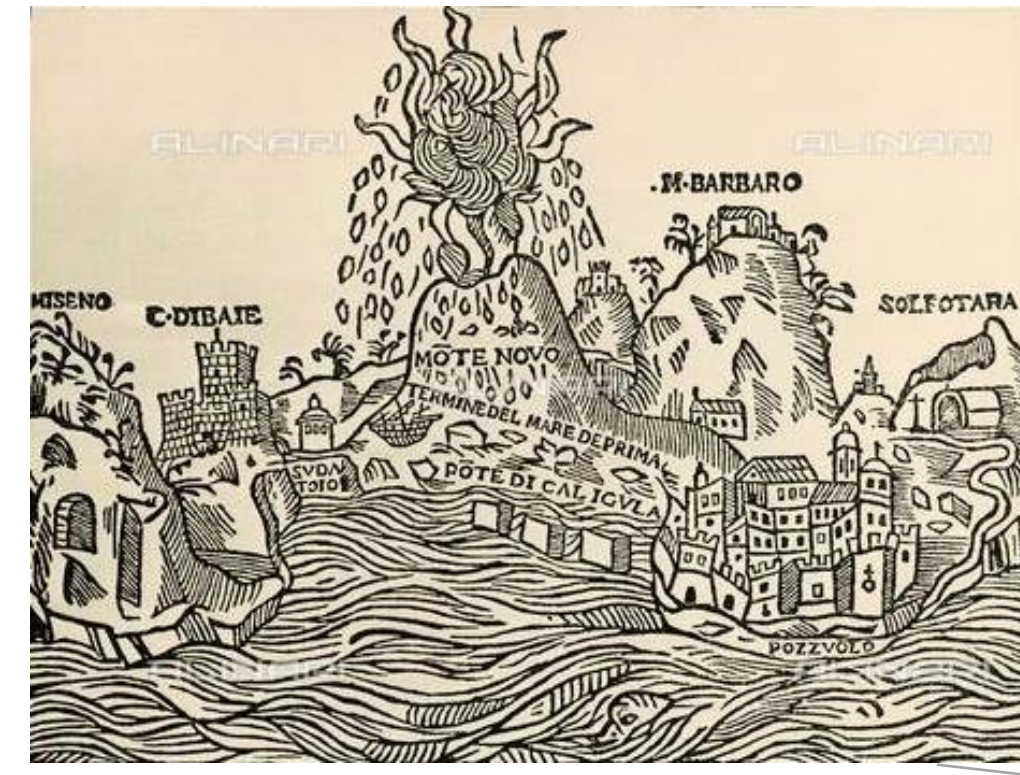
Il bradisismo è il lento sollevamento o abbassamento del suolo tipico di alcune aree vulcaniche. Questo fenomeno caratterizza la caldera dei Campi Flegrei e si riscontra anche in altre caldere del mondo quali, ad esempio, Rabaul (Papua Nuova Guinea) e Long Valley caldera (Sierra Nevada, California).



Lo studio dell'andamento del bradisismo ai Campi Flegrei, a partire dal IV sec. d.C. nel corso dei secoli fino ai tempi moderni, è stato possibile grazie a osservazioni compiute sulle rovine di un monumento situato a poche decine di metri dal porto di Pozzuoli: il Macellum, meglio noto come Tempio di Serapide o Serapeo. La sua peculiarità è la presenza, a varie altezze sulle tre colonne ancora erette, di fori di litodomi che sono indice del livello marino nel passato. Grazie alla datazione di tali fori è stato possibile ricostruire le oscillazioni del livello del mare dovute al sollevamento o abbassamento del suolo a Pozzuoli nel tempo.



Eruzione Solfatara ca. 1150 (Immagine da cartolina, ca. 1930)



Eruzione Monte Nuovo 1538 (Delli Falconi, M. A. 1539)

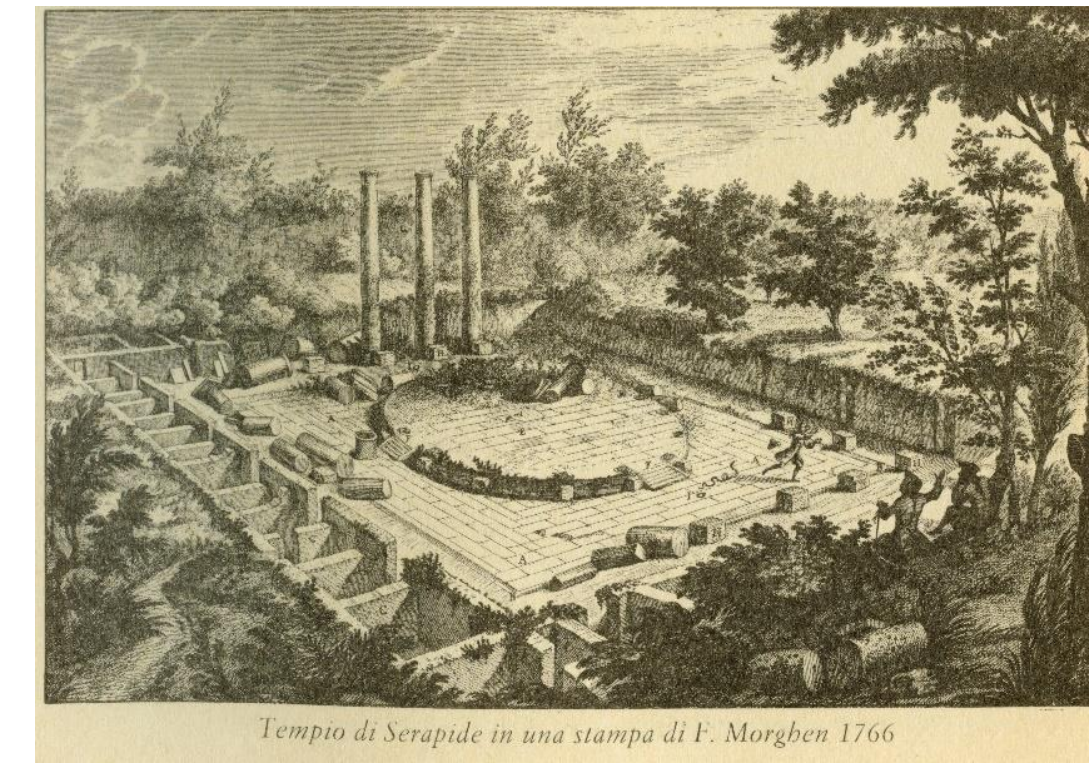


Immagine da stampa (Morghen 1766)



Immagine da cartolina, ca. 1860

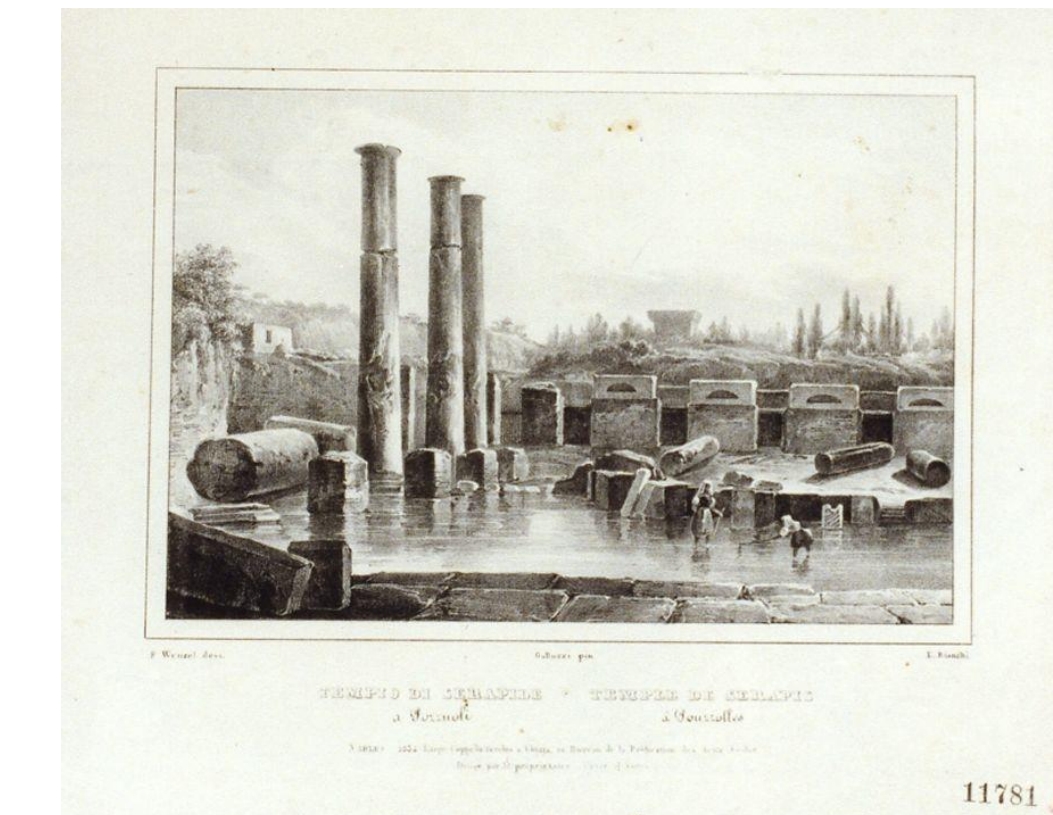
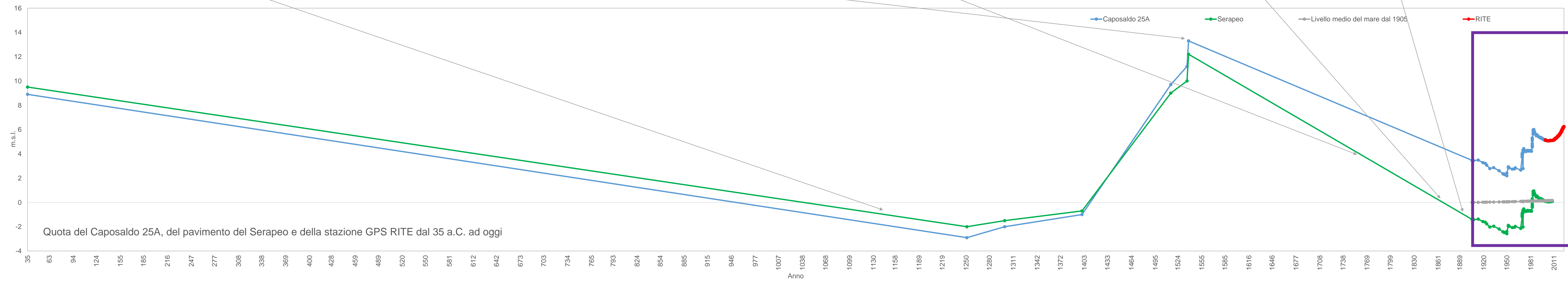


Immagine da cartolina, ca. 1890



Andamento del bradisismo dal 35 d.C. ad oggi. Il dettaglio del riquadro viola (1905 – ottobre 2023) è mostrato nel riquadro sottostante.

Andamento del bradisismo dal 1905 ad oggi. Dati da: livellazioni dell'Istituto Geografico Militare Italiano (I.G.M.I., 1905-1950); Osservatorio Vesuviano (fino al 2000); Istituto Nazionale di Geofisica e Vulcanologia Osservatorio Vesuviano (dal 2000).

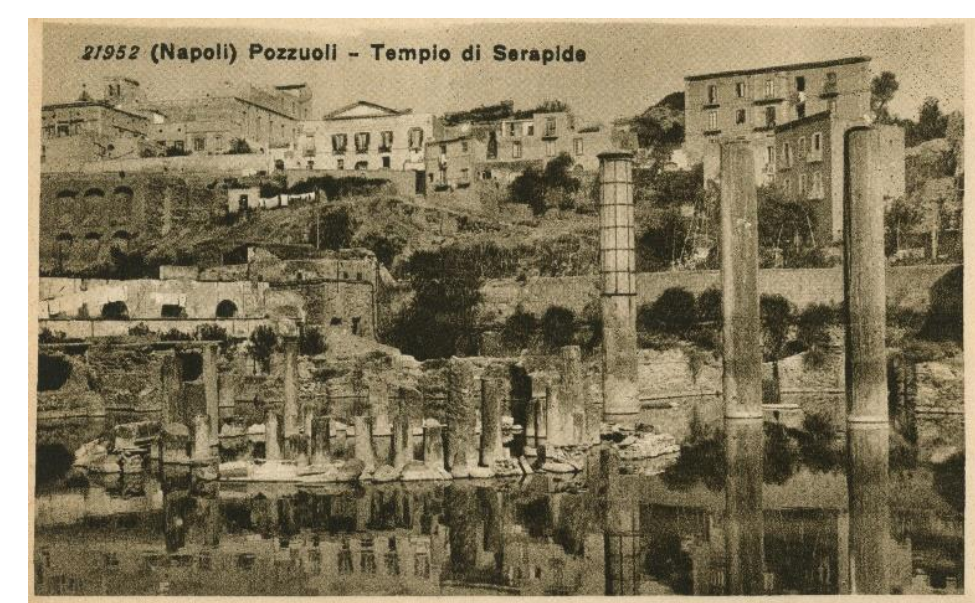
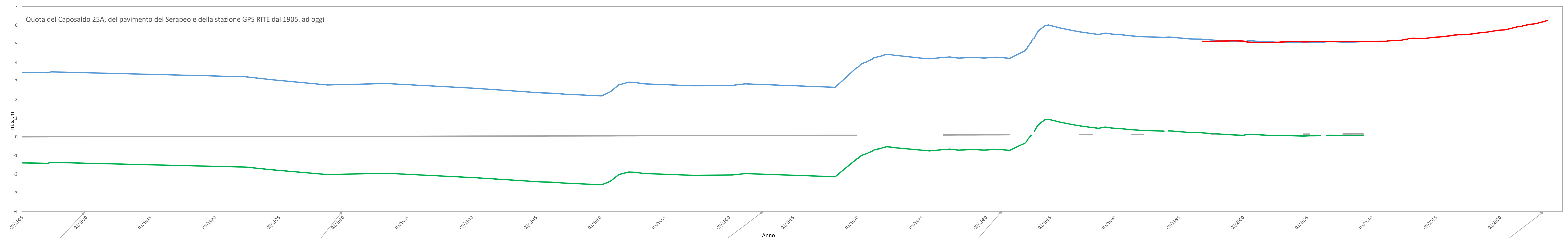


Immagine da cartolina, ca. 1910



Immagine da cartolina, ca. 1930

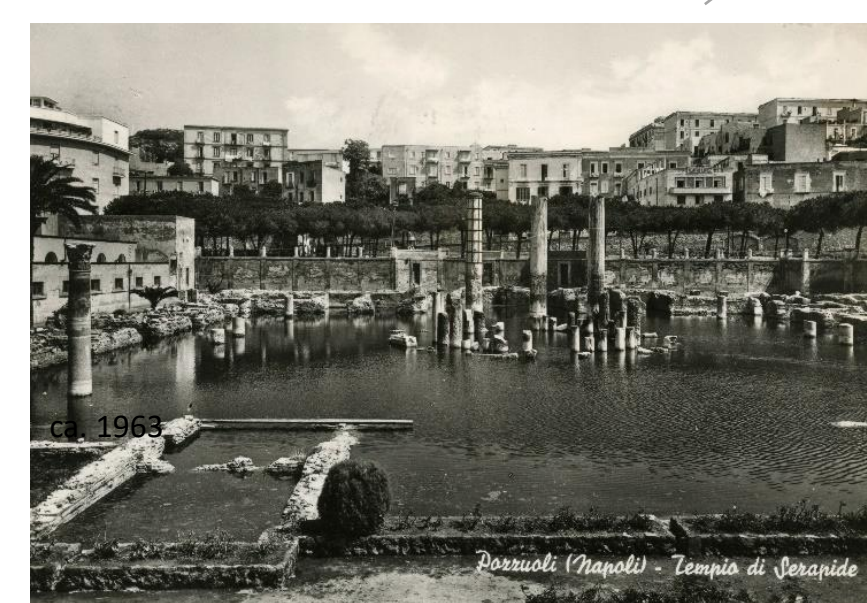
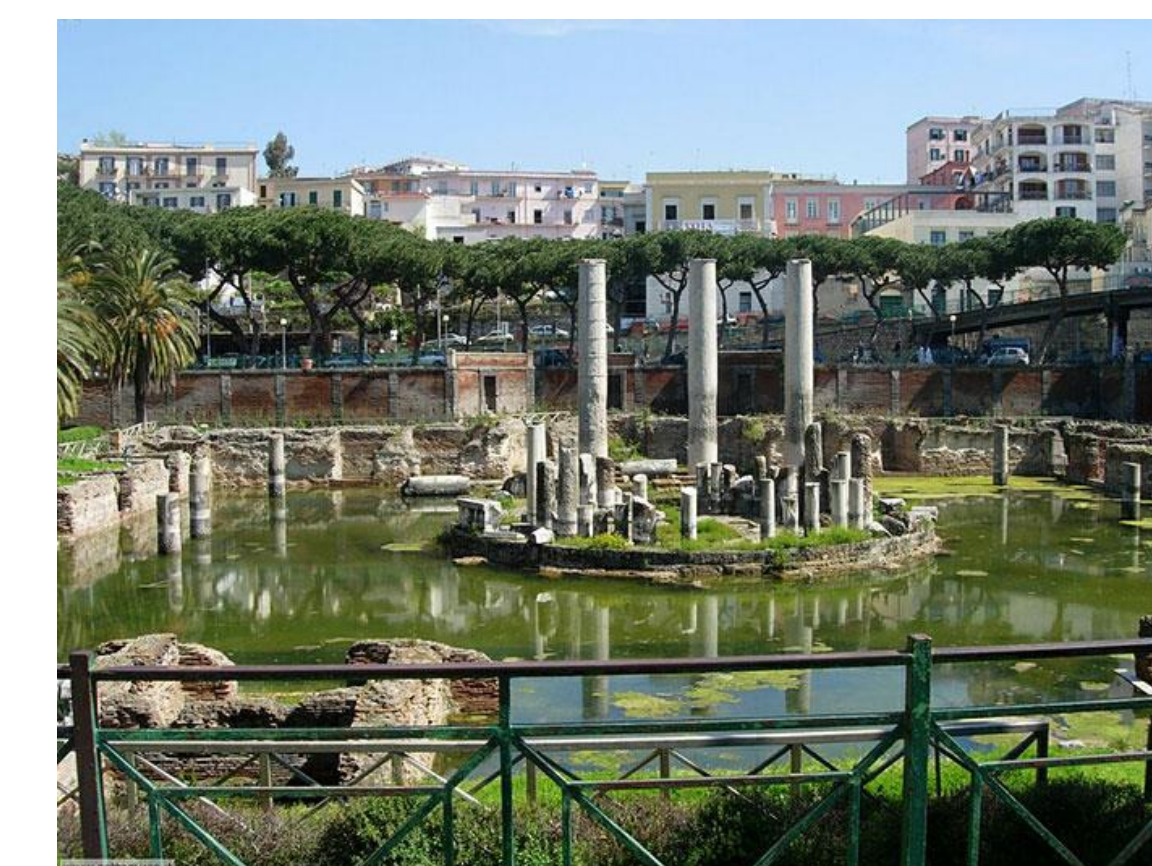


Immagine da cartolina, ca. 1963



Foto, ca. 1981



Foto, attuale