

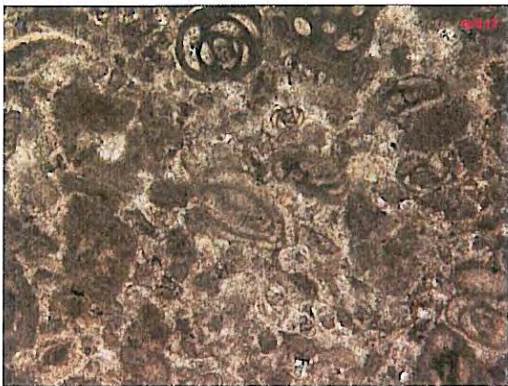
## *Appendice*



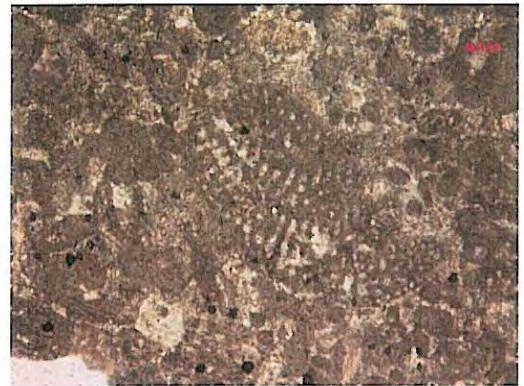
CCNT1: packstone contenente alveolinidi e globigerinoidi Età: Miocene inferiore



CRP2: particolare del campione in cui si nota l'abbondanza di miliolidi e, nella parte centrale della foto, *Nezzazatinella*.



CRP: biocalcareneite a tessitura granosostenuta contenente abbondanti miliolidi, *Nezzazatinella picardi* (Henson), e texulariidae. Età Albiano-Cenomaniano



MNL6: biocalcareneite contenente miliolidi, cuneoline e *Dicyclina schumbergeri*. Cretaceo superiore



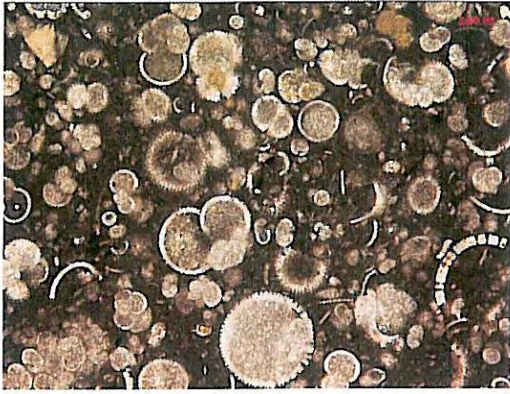
CRP2: particolare del campione con *Spiroloculina*



MNL6: particolare del campione con *Dicyclina schumbergeri*



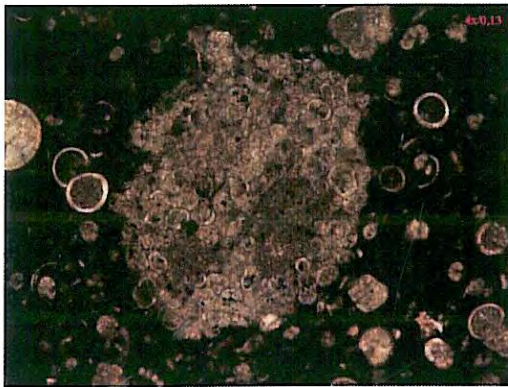
MNL10: micrite a foraminiferi planctonici con globigerine



FCR2: wackestone glauconitico a foraminiferi planctonici prevalenti e subordinati foraminiferi agglutinanti. Contiene *Orbulina universa* (d'Orbigny), *Orbulina suturalis* (Broennimann). Età dal Serravalliano superiore al Tortoniano inferiore



SRR3: grainstone molto fratturato con rare texulariidi, miliolidi, Verneulinidae e Rivulariaceae. Età: Cretaceo inferiore



FCR2: particolare del campione con bioturbazione



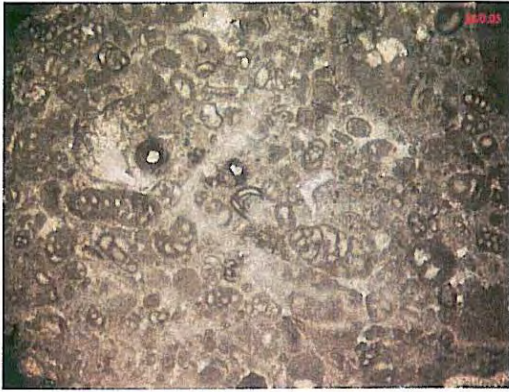
SRR3: particolare del campione



SRR2: grainstone oolitico dolomitizzato con miliolidi e texularidi, nella foto si nota un frammento di alga dasycladale. Ambiente di piattaforma interna. Età Aptiano-Cenomaniano inferiore



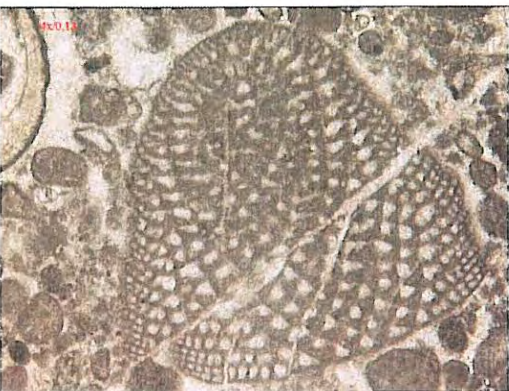
SRR4: packstone con abbondantissimi agglutinanti e *Pseudonummuluculina* sp. Età: Albiano-Cenomaniano



SRR4e: particolare del campione



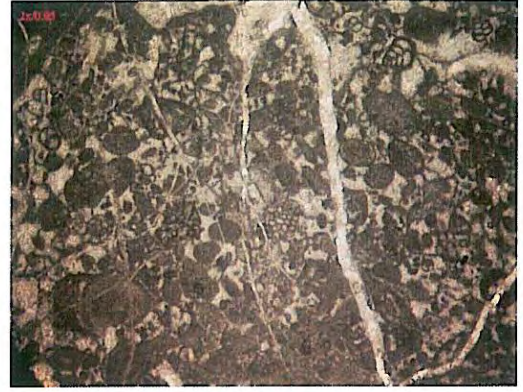
SRR5: packstone con *Palorbitolina lenticularis* (Blumenbach) (nella foto), "*Cuneolina*" *scarsellai* (De Castro), cf. *Spiroloculina cretacea* (Reuss). Aptiano inferiore.



SRR5: particolare di orbitolinide in sezione obliqua con evidenti beams e rafters



GCL1: da grainstone oolitico a packstone con *Thaumatoporella parvovesiculifera* Raineri, *Debarina* cf. *hahounensis*, miliolidi e texulariidi. Età: Aptiano inferiore



GCL2: grainstone con qualche oolite contenente *Lithocodium aggregatum* (Elliott), miliolidi e texulariidi. Età: Aptiano-Albiano



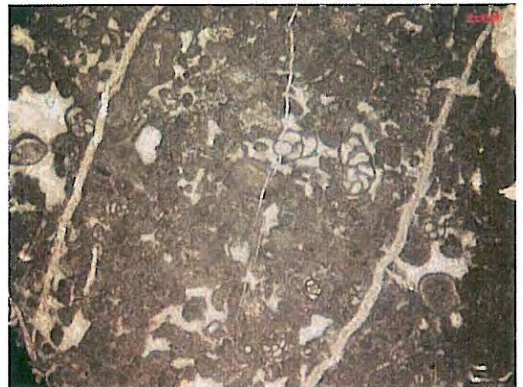
GCL1: particolare del campione con frammenti di alghe dasycladali



GCL2: particolare del campione



GCL1: particolare del campione con un orbitolinide



GCL2: particolare del campione



CPPL: emipelagite a tessitura wackestone-packstone, glauconitica; in esso sono presenti globigerine prevalenti, *Globoquadrina* e rare globorotalie; il dettaglio la copresenza di foraminiferi bentonici e planctonici. Età: Aquitaniano-Langhiano.



SVN2: bafflestone ad alghe e briozoi con policheti frequenti, che intrappolano il sedimento micritico, bivalvi ed echinodermi. Contiene *Heterostegina* e piccole globigerine. Miocene medio-superiore



CPPT: packstone microfratturato con litotamni, *Amphistegina* (nella foto), *Heterostegina* e *Elphidium*. Età: Miocene inferiore



SVN1: packstone bioclastico mal classato con micro- e macroforaminiferi bentonici (*Buliminacea*, *Amphistegina*, *Elphidium* e nummulitidi), planctonici, ostracodi, frammenti di echinidi, alghe rosse e briozoi. Età: Miocene superiore



CMM5: packstone con miliolidi e *Pseudolituonella reicheli* (Marie). Età: Cenomaniano superiore



SRN3a: packstone/ grainstone con miliolidi e texularidii e l'alga dasycladale *Salpingoporella biokovensis* (in questa foto) Età: Barremiano



CMM5: particolare del campione con sp.



SRN4: packstone con plaghe wackestone contenente *Debarina*, *Cuneolina*, *Salpingoporella* e *Clypeina solkani* Conrad & Radoicic. Età: Barremiano Aptiano



CMM6: grainstone a briozoi.



SRN4: particolare del campione con *Clypeina* sp.





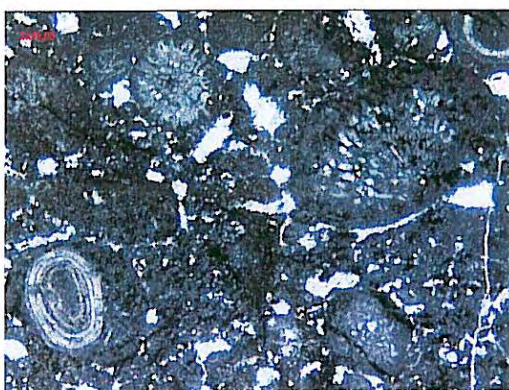
SRN6: grainstone con *Lithocodium*, *Thaumatoporella* e *Protopenneropolis striata* Weynschenk (nella foto). Età: Titonico-Neocomiano



SRN6: particolare del campione con *Lithocodium aggregatum* Elliott



CR1: calcare mediamente detritico con faune scarse ( cf. *Praechrysalidina*) Età: Cretaceo inferiore



GV1: calcare mediamente detritico e abbondante micrite, con oncoidi sparsi. Sono presenti Rivulariacee. Facies di shelf prossima alla soglia. Età: Dogger-Malm



PNV1: fango a planctonici mediamente detritico. Si riconoscono *Rotalipora*, *Hedbergella*, globigerinoides, *Marginotruncana coronata* (Bolli). Età: da Cenomaniano a Santoniano



PNV2: fango a planctonici detritico con *Rotalipora* (appenninica?), *Ticinella* e *Hedbergella*. Età: Albiano Cenomaniano



PNV1: particolare del campione con *Globotruncana*



PNV2: particolare del campione con *Ticinella*



PNV1: particolare del campione con *Hedbergella*



PNV4: fango a planctonici mediamente detritico con *Rotalipora*, *Dicarinella primitiva* (Dalbiez) ed *Hedbergella*. Nella foto si nota una *Dicarinella*. Età: Coniaciano



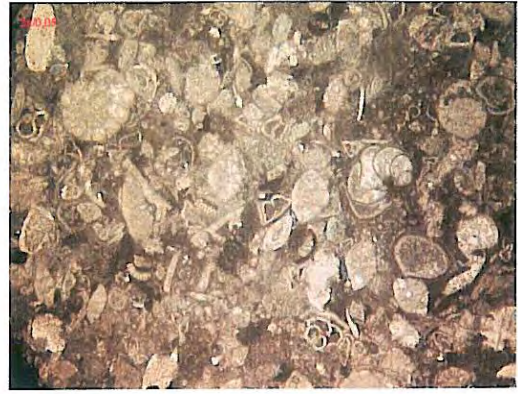
PNV4: particolare del campione con *Dicarionella*



PNV8: fango a planctonici detritico con *Rotalipora* e *Ticinella*



VTR2: packstone grossolano poco classato con frammenti di macroforaminiferi (nummulitidi), di echinidi, di briozoi. Si riconoscono foraminiferi incrostanti (planorbulinidi), microforaminiferi bentonici (rotalidi, textularidi, buliminacea) e planctonici (globigerinidi), resti di alghe rodoficee. Sono presenti clasti interessati da fenomeni di glauconitizzazione. Età: Miocene generico



VTR5: . Biocalcarene contenente *Miscellanea primitiva* Rahaghi, *Plumokathina* sp., *Ornatanomalina* sp., *Rotalia* sp. (macroforaminiferi), *Morozovella* spp. e *Subbotina* spp. (foram. planct.), e *Pseudolithothamnium album* Lemoine (alga calcarea) Età: Selandiano-Thanetiano inferiore



VTR2: particolare del campione con *Planorbulina* sp.



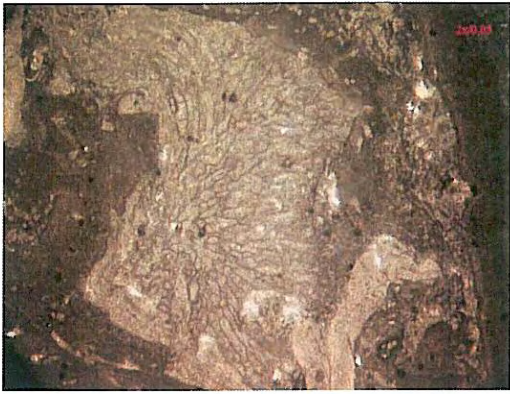
VTR5: particolare del campione



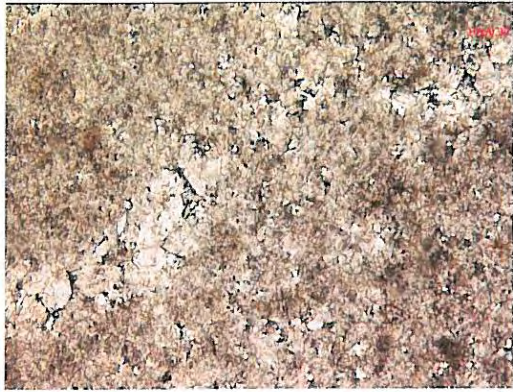
VTR4: floatstone a microforaminiferi (planctonici, bentonici tra cui si riconoscono rotalidi e miliolidi), macroforaminiferi (*Neorotalia viennoti* Greig e *Nephrolepidina* sp.; nella foto), frammenti di echinidi e di alghe rosse. Età: Oligocene-Miocene inferiore (Aquitano).



VTR5: particolare del campione



VTR6: boundstone a *Porites* e alghe rosse. Biocostruzione a coralli con incrostazione di alghe rosse presenti anche come sottili croste. Tra i talli è si trova un wackestone fine – mudstone con ostracodi e foraminiferi. Si osservano ostracodi e foraminiferi. Si osservano foraminiferi incrostanti tra le alghe rosse e rare colonie di briozoi.



MSL1: calcareo saccaroide dolomitizzato con rare impregnazioni di idrocarburi



ORT3: floatstone a noduli e rami di alghe rosse. La frazione inglobante è rappresentata da un wackestone con foraminiferi planctonici, bentonici (rotaliidi e *Elphidium*, nella foto), foraminiferi incrostanti e resti di echinidi. Si riconoscono inoltre briozoi e *Amphistegina*. Età: Miocene medio-superiore



ORT1: packstone grossolano, mal classato con frammenti di echinidi, foraminiferi (planctonici, rotaliidi) e frammenti di macroforaminiferi (lepidocicline e rare miogypsine). Età: Aquitaniano



TCC1: packstone bituminoso la cui frazione granulare è costituita principalmente da foraminiferi planctonici e resti di echinidi. Subordinata è la presenza di microforaminiferi bentonici (rotaliidi e textulariidi), ditrupe (nella foto), frammenti di molluschi, noduli e frammenti di alghe rosse. Sono diffusi fenomeni di fosfatizzazione e glauconitizzazione tipici delle facies di tetto della formazione. Età: Tortoniano superiore



ORT2: packstone fine a planctonici e subordinatamente a spicole di spugna discretamente classato. Gli altri componenti sono rappresentati da rotaliidi e frammenti di echinidi. Età: Miocene inferiore



TCC2: floatstone bituminoso, a *Elphidium* (nella foto), alghe rosse e macroforaminiferi (*amphistegine*); la matrice è rappresentata da un wackestone con foraminiferi planctonici, rotaliidi e frammenti di ditrupe. Età: Miocene medio



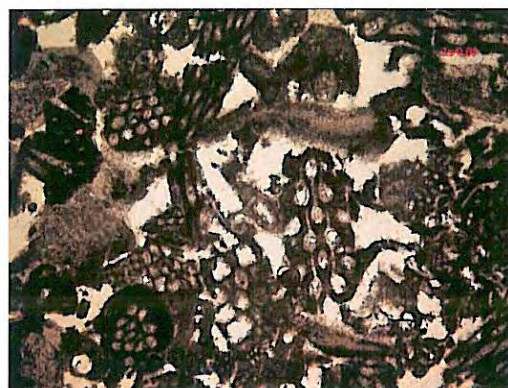
LTM1: packstone medio a foraminiferi planctonici. Età: Serravalliano- Tortoniano



RCM1: packstone-wackestone a luoghi bituminoso con foraminiferi planctonici (orbulinidi, globigerinidi e globigerinoidi) e tracce di bioturbazione. Età: Miocene medio-superiore



PTR1: packstone a foraminiferi planctonici. Età: Serravalliano-Tortoniano



RCM2: grainstone bioclastico grossolano a briozoi ed echinidi. Sono presenti anche foraminiferi (rotaliidi e *Elphidium*) e frammenti di alghe rosse. Età: Miocene medio

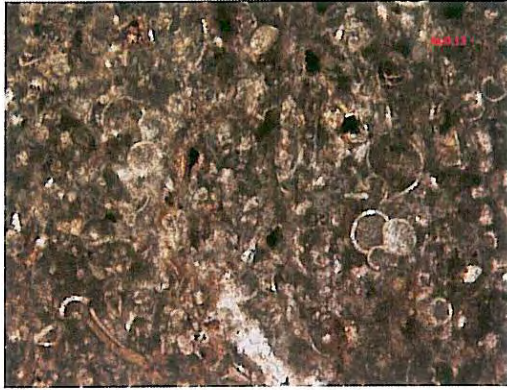


PTR2: floatstone a briozoi. La frazione calcarenitica è costituita da un packstone grossolano con foraminiferi e frammenti di echinidi, molluschi e alghe rosse. Negli spazi intergranulari sono diffuse le impregnazioni a bitume.



RCM3: calcarenite molto bituminosa con *Amphistegina* sp. Età: Miocene





SCG1a: packstone fine a foraminiferi planctonici e bioclasti risedimentati. Sono diffuse le tracce di bitume. Età: Miocene

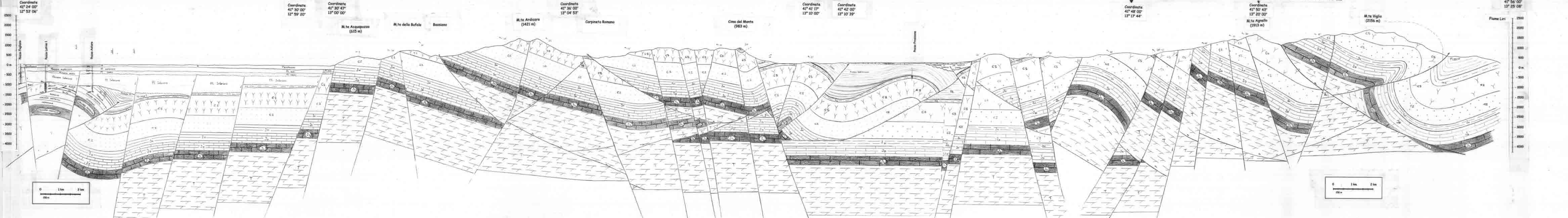


SCG2a: floatstone ad alghe rosse. La matrice è rappresentata da packstone bioclastico con foraminiferi (planctonici, rotaliidi, textulariidi, Buliminacea e Amphistegina), resti di echinidi e di serpulidi. Età: Miocene



STM1a: floatstone ad alghe rosse in croste sottili disperse in una matrice wackestone a foraminiferi planctonici, ostracodi, echinidi ed Elphidium (nella foto). Età: Miocene





PIANURA PONTINA  
M.te LEPINI

Q	Formazione	Ca	Calcario superiore
H	Formazione superiore	Ca	Calcario inferiore
Z	Formazione media	Ca	Calcario medio
St	Formazione inferiore	Ca	Calcario inferiore
F	Formazione	Ca	Calcario superiore
Ca	Formazione calcarea	Ca	Calcario inferiore

M.te SIMBRUMI

Ca	Formazione calcarea	Ca	Calcario superiore
Ca	Formazione calcarea	Ca	Calcario inferiore
Ca	Formazione calcarea	Ca	Calcario superiore
Ca	Formazione calcarea	Ca	Calcario inferiore

