

ÞÚ ÞARFT

€€€ **kostnaður**
○○○ **fagþekking**



barnalæsingar



myndakróa



hamar & nagla



vinkiljárn



bor & skrúfur



blómapottafestingar



auga-skrúfur



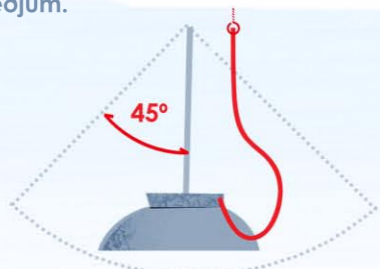
stálvír eða stekan þráð

Festið háa skápa og hillusamstæður við vegg með vinkiljárnnum. Strengið stálvír fyrir framan þungar bækur og aðra lausa muni í opnum hillum. Notið barnalæsingar á skáphurðir og skúffur.

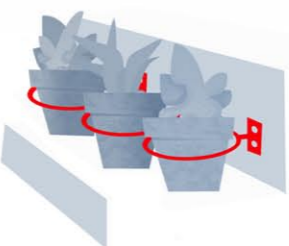
Leitaðu uppi stóra og þunga hluti sem hættu stafar af þegar þeir eru lausir. Búnað til að tryggja frágang þeirra er hægt að kaupa í flestum byggingavöruslunum.



Notið myndakróa og beygið krók utan um upphengiband. Þunga spegla og myndir gæti þurft að festa með krókum eða fingerðum keðjum.



Tryggið frágang á upphengdum hlutum. Þeir þurfa að geta sveiflast að minnsta kosti 45° í allar áttir án þess að rekast á eitthvað.



Notið pottafestingar eða öryggisborða á lausa blómapotta.

3. TRYGGIÐ

há húsgögn & þunga hluti

4. ENDURBÆTTU húsið þitt

ÞÚ ÞARFT

€€€ **kostnaður**
○○○ **fagþekking**



Hafðu samband við fagmann

Ef þú býrð á svæði þar sem jarðskjálftavá er mikil er ráðlegt að skoða hvort gera þurfi endurbætur á krífiskum húseinngum. Leiðaður ráðgjafar hjá sérfræðingum. Kostnaður við slíkar aðgerðir getur skilað sér margfalt tilbaka ef húsið þitt lendir í snörpum jarðskjálfta.

Nánari upplýsingar má finna „KnowRisk“ handbókinni:

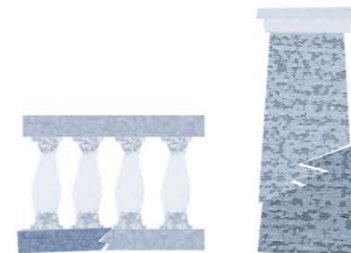
www.knowriskproject.com



Skoðið möguleikana á að nota öryggisgler í glugga.



Skoðuðu vatnslagnir, fráveitur og rafloagn.



Sannreynið að svalir og strompar séu í góðu ástandi.

Þessi bæklingur var unninn með fjárstuðningi frá The European Civil Protection and Humanitarian Aid Operations (ECHO). Styrksamningur ECHO/SUB/2015/718655/PREV28.

KnowRisk er samstarfsverkefni sem fellur undir ECHO rammaáætlunina og er unnið í samstarfi eftirfarandi stofnana: Instituto Superior Técnico (Portúgal), Laboratório Nacional de Engenharia Civil (Portúgal), Istituto Nazionale di Geofisica e Vulcanologia (Ítalía) og Rannsóknarmiðstöðvar Háskóla Íslands í jarðskjálftaverkfræði (Ísland).

Höfundar: Mónica Amaral Ferreira, Hugo O'Neill, Stefano Solarino, Gemma Musacchio

Framlag: Carlos Sousa Oliveira, Mário Lopes, Marta Vicente, Bjarni Besson

Hönnun: Hugo O'Neill

Jarðskjálftaáhætta (felur í sér fórnarlömb og tjón á byggingum og búnaði) á tilteknu landsvæði er samfléttun af jarðskjálftavá, tjónnæmi bygginga og innanstokkasmuna og umfangi þess sem getur skaðast (fólk og byggingar).

Þær aðgerðir sem mælt er með í þessum bæklingi er ekki nein trygging fyrir því að ekki verði tjón í jarðskjálftum í náinni framtíð og þær eiga ekki við í öllum tilvikum. Leiðið ráða hjá sérfræðingum þegar ástæða er til. Hægt er að nálgast fyllri upplýsingar í KnowRisk handbókinni og í Stuttu leiðbeiningarbæklingnum fyrir stúdenta.

www.knowriskproject.com



Copyright © 2017



TÉCNICO LISBOA



Istituto Nazionale di Geofisica e Vulcanologia



LABORATÓRIO NACIONAL DE ENGENHARIA CIVIL



EARTHQUAKE ENGINEERING RESEARCH CENTRE UNIVERSITY OF ICELAND



Fjárhagslega stutt af European Commission's Humanitarian Aid and Civil Protection agreement ECHO/SUB/2015/718655/PREV28

UNDIRBÚÐU HÚSIÐ ÞITT FYRIR JARÐSKJÁLFTA



LEIÐBEININGARBÆKLINGUR

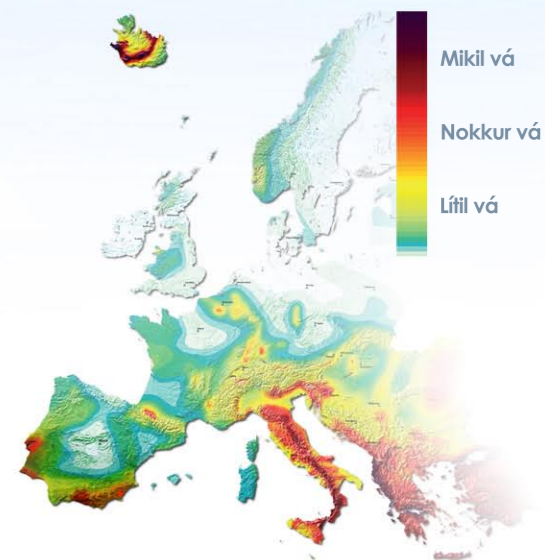


Ef þú býrð á JARÐSKJÁLFTASVÆÐI

Hvernig á að undirbúa HEIMILIÐ ÞITT

Ef þú dvelur á svæði þar sem er jarðskjálftavá, hvort heldur á heimili, í vinnu eða skóla, ertu útsettur fyrir slysum og tjóni með fjárhagslegum afleiðingum.

Evrópskt vákort fyrir jarðskjálfta:



Heimild: European Seismological Commission, 2003

Dragðu úr áhættu með því að hrinda í framkvæmd fyrirbyggjandi aðgerðum. Ekki er hægt að koma í veg fyrir jarðskjálfta en hins vegar má draga úr tjóni og minnka slyshættu með réttum viðbúnaði.

Tjón verður jafnvel þó að bygging hrynji ekki. Innréttingar, þung húsgögn og hlutir sem velta eða falla valda gjarnan mesta tjóninu og slysum á fólki þegar jarðskjálfti ríður yfir.

Þessi leiðbeiningarbæklingur sýnir einfaldar aðgerðir til að gera húsið þitt öruggara.

Byrjum að ódýrum lausnum sem ekki kalla á fagþekkingu. Eftirfarandi fjögur skref sýna lausnir sem kosta lítið en en auka öryggi.



ÞÚ ÞARFT

€€€ kostnaður
○○○ fagþekking

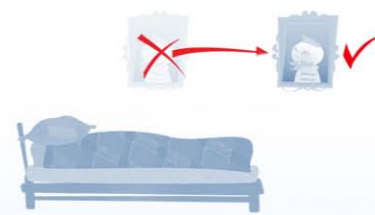


að vera líkamlega sterkur

Byrjaðu á að færa húsgögn sem geta hindrað flóttaleiðir (til dæmist fallið fyrir hurð), fallið á rúm eða svæði þar sem fólk dvelur mikið við daglega iðju. Hér þarf hyggjuvit en enga fagþekkingu.



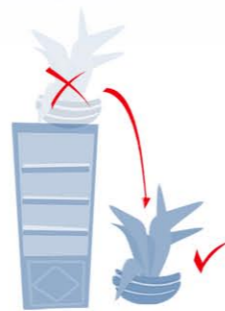
Færið þunga eða brothætta hluti neðar í hillur eða inn í lokaða skápa.



Forðist að hafa þunga hluti ofan við svefnstæði.



Færið rúm frá gluggum ef það er mögulegt og hafið flóttaleiðir auðar.



Forðist að hafa lifandi blóm ofan á háum húsgögnum.

1. FÆRÐU húsgögn

2. FESTU

verðmæti

ÞÚ ÞARFT

€€€ kostnaður
○○○ fagþekking



öryggisfilmu



gluggatjöld



öryggisborða



límpúða / kennaratyggjó

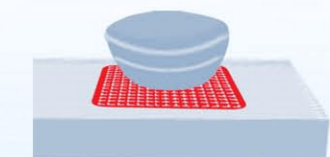


stama mottu

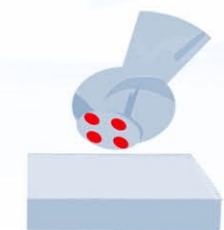
Skoðaðu möguleika á að vernda verðmæta og brothætta hluti sem oft á tíðum má festa með ódýrum og einföldum aðgerðum.



Festið raftæki og annan viðkvæman búnað með öryggisborðum. Stundum má nota sérstakar vegg- eða borðfestingar fyrir tölvuskjá og sjónvörp.



Stöm undirmotta dregur úr líkum á að þungur eða brothættur hlutur renni til og falli á gólf.



Notið límpúða (lím á báðum hlíðum) eða kennaratyggjó til að festa brothætta hluti.



Nota má nota þung gluggatjöld eða öryggisfilmur til að tryggja sig gegn rúðubrotum til dæmis við rúm og á flóttleiðum.